

## アンケート結果

### 【アンケート調査概要①】

回答者数：300人

調査方法：インターネットによる回答

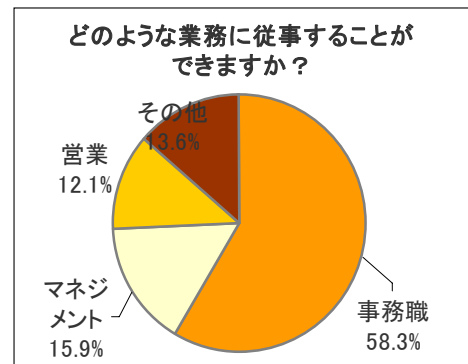
調査地区：全国

調査対象：現在派遣スタッフとして働いている、業務経験が3年以上あり、派遣スタッフとして働くことに興味がある25～50歳代までの男女

調査期間：2007年6月2日～4日

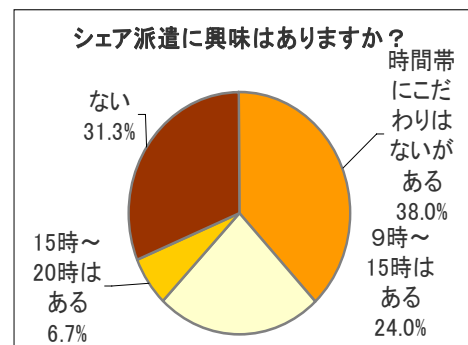
### Q1)どのような業務に従事することができますか？

(300人全員に質問)



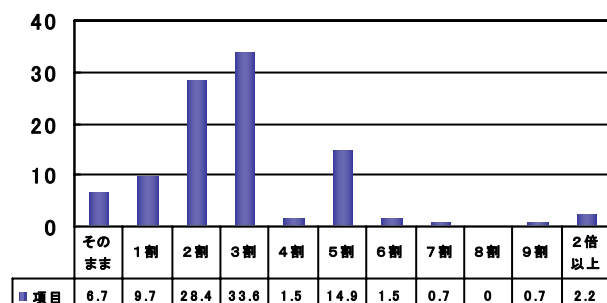
### Q2)シェア派遣に興味はありますか？

(300人全員に質問)



### Q3)その他の時間帯に比べ給与が何割上がれば15時～20時の時間帯を勤務しますか？

(シェア派遣に興味があると答えた206人に質問)



【アンケート調査概要②】

回答者数：300人

調査方法：インターネットによる回答

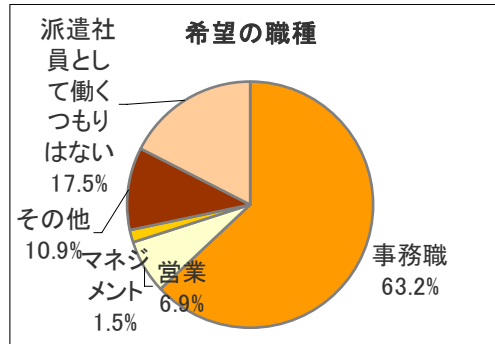
調査地区：全国

調査対象：業務経験（ホワイトカラー）が3年以上ある、専業主婦（パート就労者も含む）女性で  
25～50歳代まで

調査期間：2007年6月2日～4日

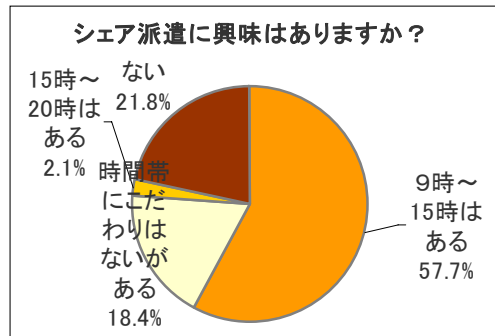
Q1)どのような業務に従事することができますか？

(300人全員に質問)



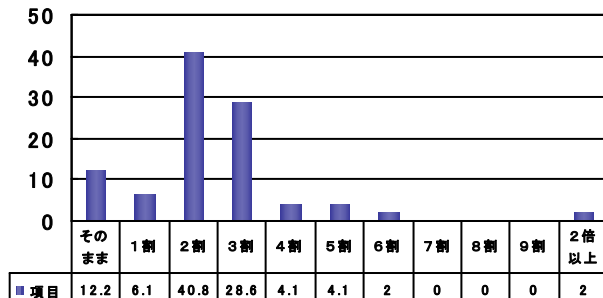
Q2)シェア派遣に興味はありますか？

(300人全員に質問)



Q3)その他の時間帯に比べ給与が何割上がれば15時～20時の時間帯を勤務しますか？

(派遣社員として働くこと、その中でもシェア派遣に興味があると答えた187人に質問)



【アンケート調査概要③】

回答者数：150人

調査方法：インターネットによる回答

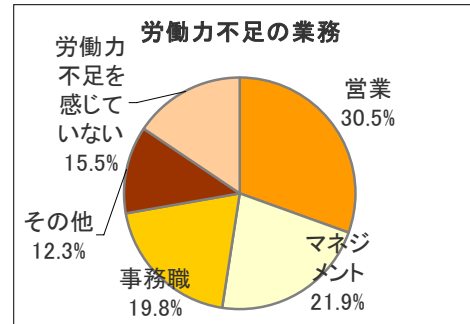
調査地区：全国

調査対象：経営者、経営幹部、人事部門管理職の35歳以上の男女

調査期間：2007年6月2日～4日

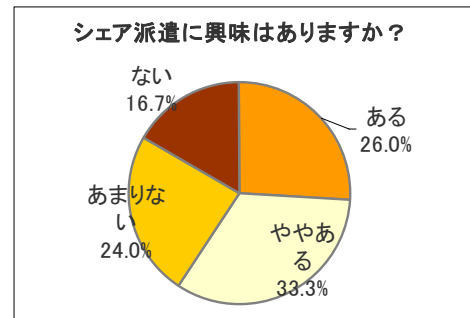
Q1)御社では、どのような業務で労働力不足を感じていますか？

(150人全員に質問)



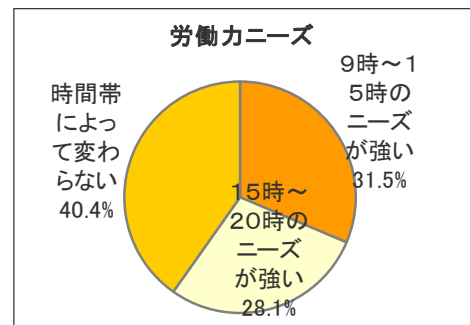
Q2)シェア派遣に興味はありますか？

(150人全員に質問)



Q3)時間帯によって労働力ニーズに違いはありますか？

(150人全員に質問)



Q4)夕方派遣(15時～20時)を利用する場合、給与が割高になっても検討しますか？(シェア派遣に興味があると答えた61人全員問)

